



MERISE

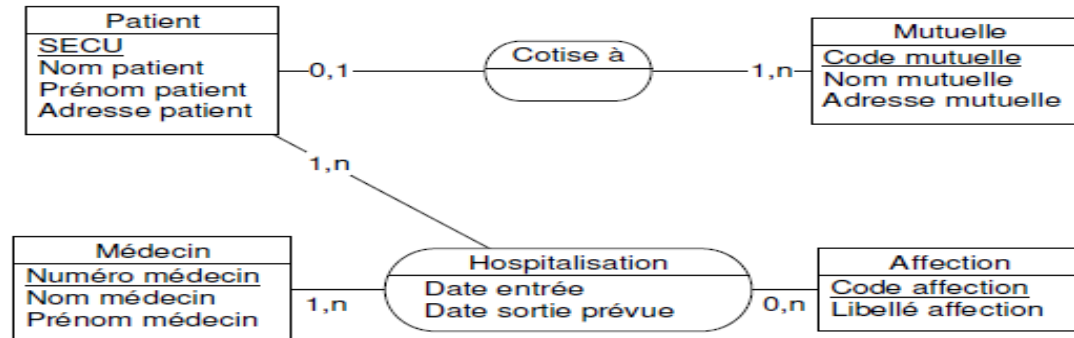
Modélisation de Systèmes d'Information

Modèle Logique des Données

Modèle relationnel

- **Modèle relationnel** : Ensemble de schémas relationnels de la forme Relation(clé1, ... clé_n, att1, ... att_m)

Passage du MCD au MLD relationnel



➤ **Règle 1** : Chaque entité avec au moins une propriété non identifiante donne lieu à un schéma relationnel, les identifiants deviennent les clés

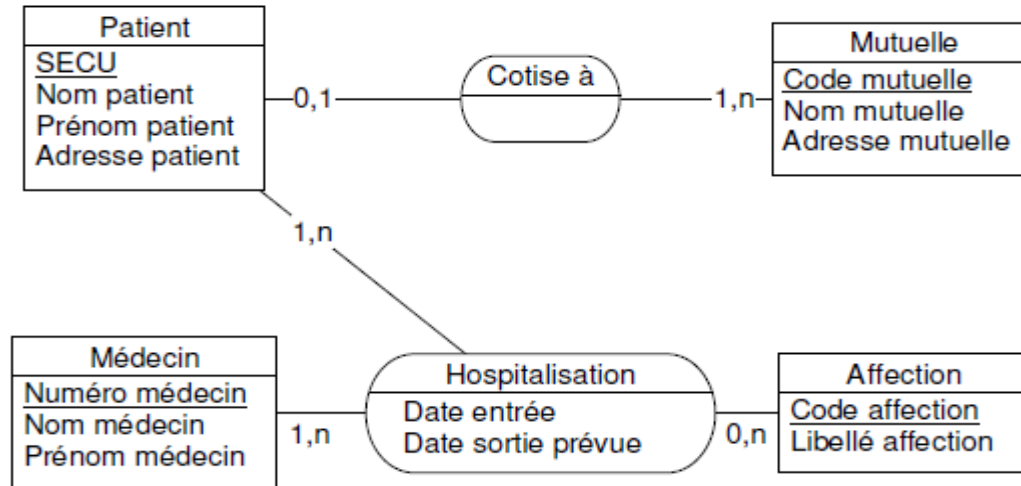
Patient (SECU, NomPatient, PrenomPatient, AdressePatient)

Médecin (NuméroMédecin, NomMédecin, PrénomMédecin)

Mutuelle (CodeMutelle, NomMutuelle, AdresseMutuelle)

Affection (CodeAffection, LibelléAffection)

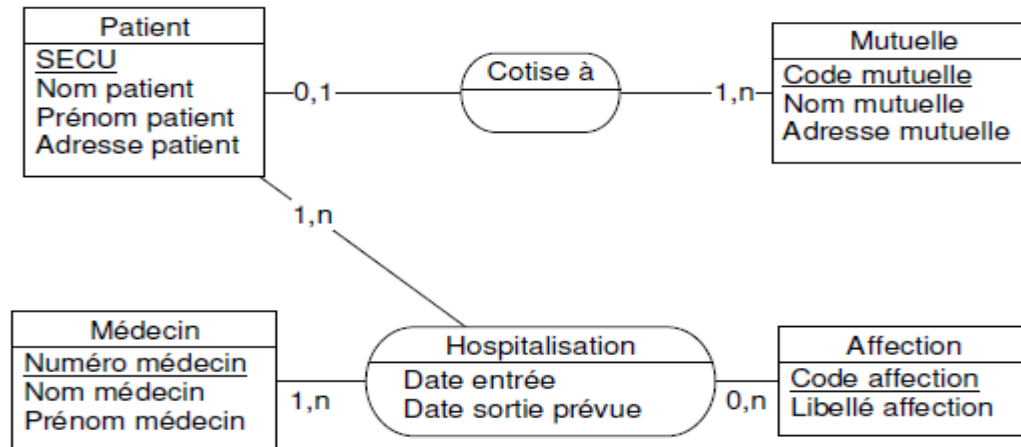
Passage du MCD au MLD relationnel



➤ **Règle 2** : Les associations de type 1:n donnent lieu à l'ajout de l'identifiant coté 1 vers le coté n, en tant qu'attribut non-clé)

Patient (SECU, NomPatient, ... , #CodeMutuelle)

Passage du MCD au MLD relationnel



➤ **Règle 3** : Les associations de type n:m donnent lieu à la création de nouveaux schémas relationnels

- ❖ Les identifiants des entités liées deviennent des clés
- ❖ Les propriétés de l'association deviennent des attributs simples

Hospitalisation (#NuméroMedecin, #SECU, CodeAffection, DateEntrée, DateSortie)

Merci de Votre Attention