



MERISE

**Modélisation de Systèmes
d'Information**

Modèle Conceptuel des Données

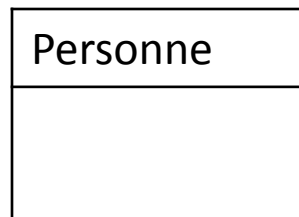
Modèle Conceptuel des Données

- Modèle Entité / Association
 - Souvent nommé Entité-Relation
- Repose sur les concepts de
 - Entités
 - Associations
 - Propriétés
- Permet de décrire un ensemble de données relatives à un domaine défini afin de les intégrer ensuite dans une Base de Données

Entité et entité type

- **Entité** : Une entité est un objet, une chose concrète ou abstraite qui peut être reconnue distinctement
 - Ex : Jean-Claude, Momo, Ma Voiture, Son 4x4, l'Île de France, la Bretagne
- **Entité type** : Une entité type est la représentation commune que l'on adopte pour des entités qui possèdent les mêmes caractéristiques
 - Ex : Personne, Voiture, Région

Une entité est une occurrence d'une entité type (ou instance)



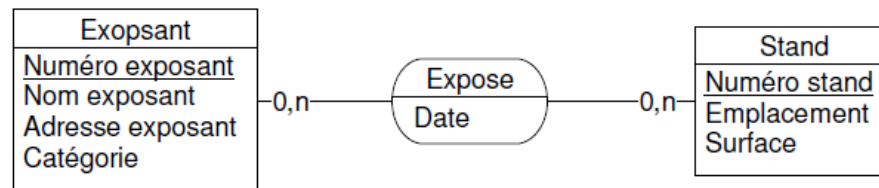
Propriété (ou attribut)

- Propriété : caractéristique associée à une entité type
 - Ex : L'âge d'une personne, la puissance d'une voiture, le numéro d'un produit...
 - On associe un domaine à chaque propriété, qui définit l'ensemble des valeurs possibles que peut prendre la propriété
- Valeur : Valeur que prend une propriété (à l'intérieur du domaine) pour une entité particulière
 - Ex : 28 ans pour l'âge de Jean-Claude, 150cv pour la puissance de son 4x4

Personne
Nom prenom

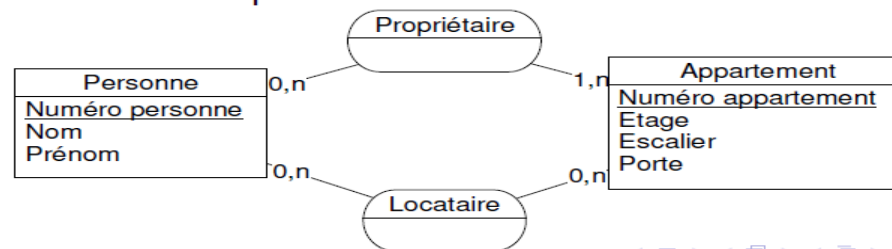
Association et association type

- **Association** : lien entre plusieurs entités
 - Ex : Le mariage de Momo et de Jeanne, celui de Jean-Claude et d'Eglantine
- **Association type** : représentation d'un ensemble de relations qui possèdent les mêmes caractéristiques, lien entre plusieurs entités type
 - Ex : Le mariage de deux personnes
- Une association type peut avoir des propriétés



Association et association type

- Association : lien entre plusieurs entités
 - Ex : Le mariage de Momo et de Jeanne, celui de Jean-Claude et d'Eglantine
- Association type : représentation d'un ensemble de relations qui possèdent les mêmes caractéristiques, lien entre plusieurs entités type
 - Ex : Le mariage de deux personnes
- Il peut y avoir plusieurs associations type liant les mêmes entités si la sémantique est différente



Abus de langage

- Souvent, on parle d'« Entité » à la place d'« Entité Type ». Dans la suite, comme c'est d'usage, nous utiliserons les termes :
 - Entité pour entité type
 - Occurrence d'entité pour entité
- De même, on utilise souvent « Association » plutôt que « Association Type ». Dans la suite, comme c'est d'usage, nous utiliserons les termes :
 - **Association** pour Association type
 - **Occurrence d'association** pour Association

Identifiants