



MERISE

**Modélisation de Systèmes
d'Information**

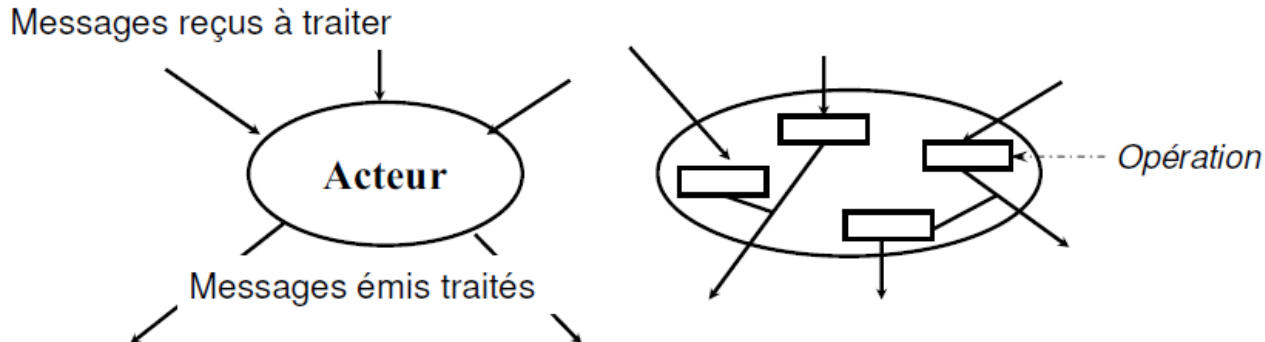
Modèle Conceptuel des Traitements

Modèle Conceptuel des Traitements (MCT)

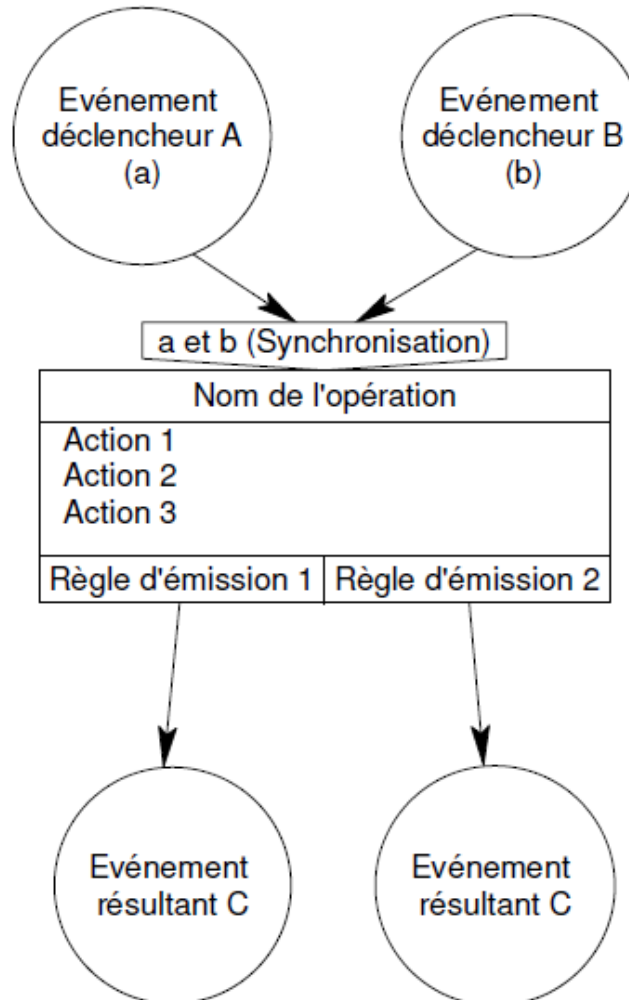
- Représente formellement les activités exercées par le domaine (à la base de la connaissance du SI)
- Repose sur la prise en compte des échanges (flux) du domaine avec son environnement
- S'effectue en faisant abstraction de l'organisation et des choix technologiques

MCC et MCT

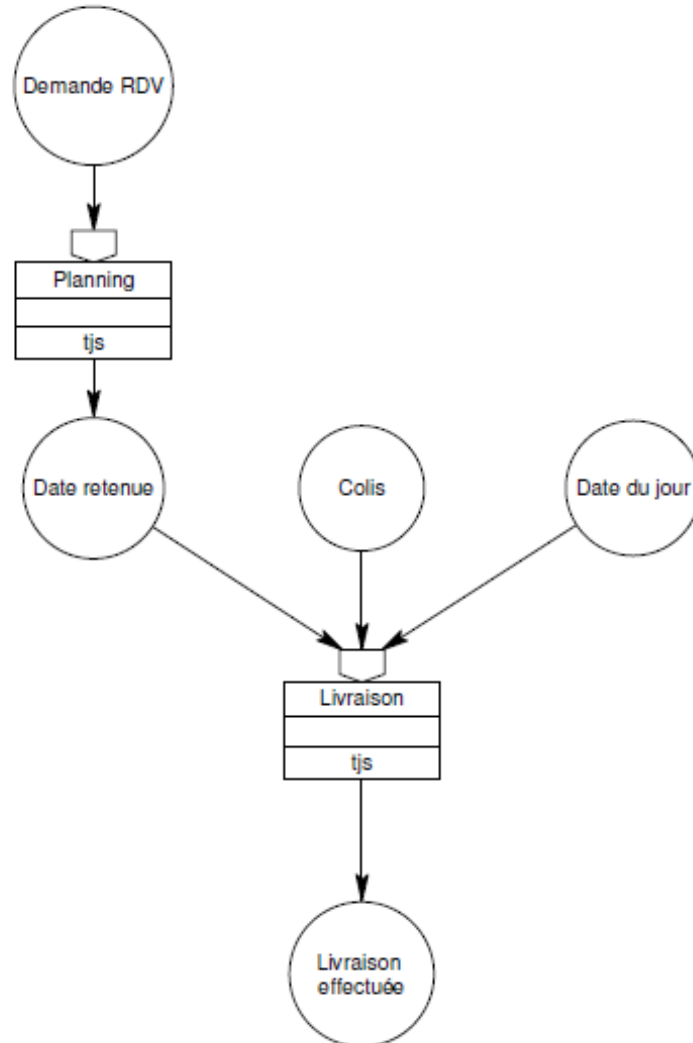
- Le MCT est un « zoom » sur le MCC
 - Dans les MCC, on représente les messages échangés entre acteurs
 - Dans les MCT, on représente comment un acteur de l'organisation réagit quand il reçoit ce message et quelle opération il effectue



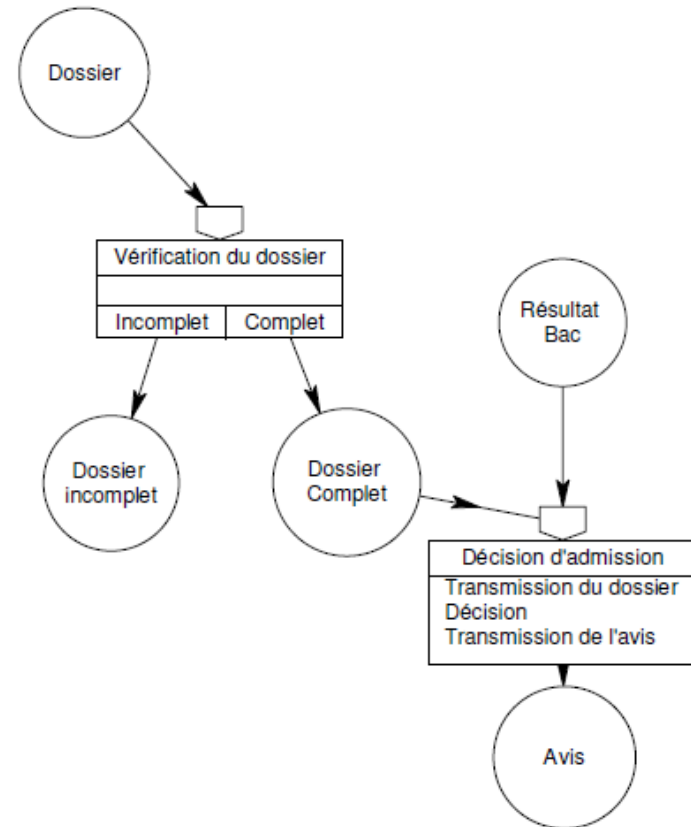
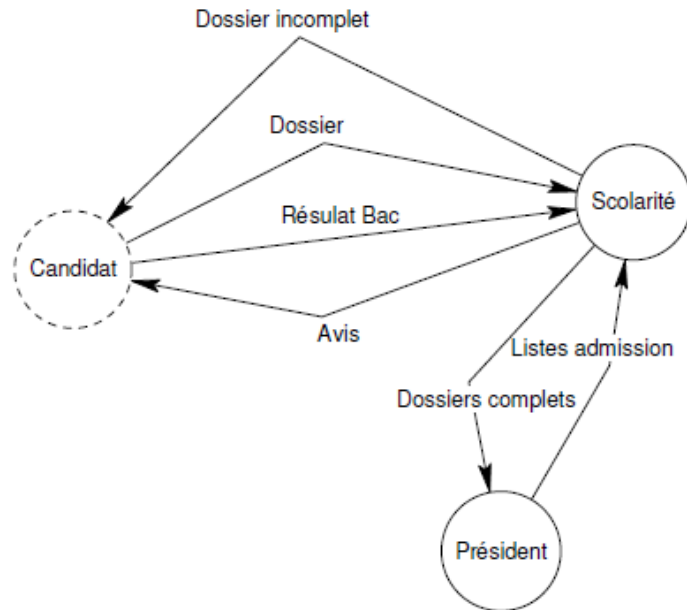
Modèle de MCT



Exemple de MCT



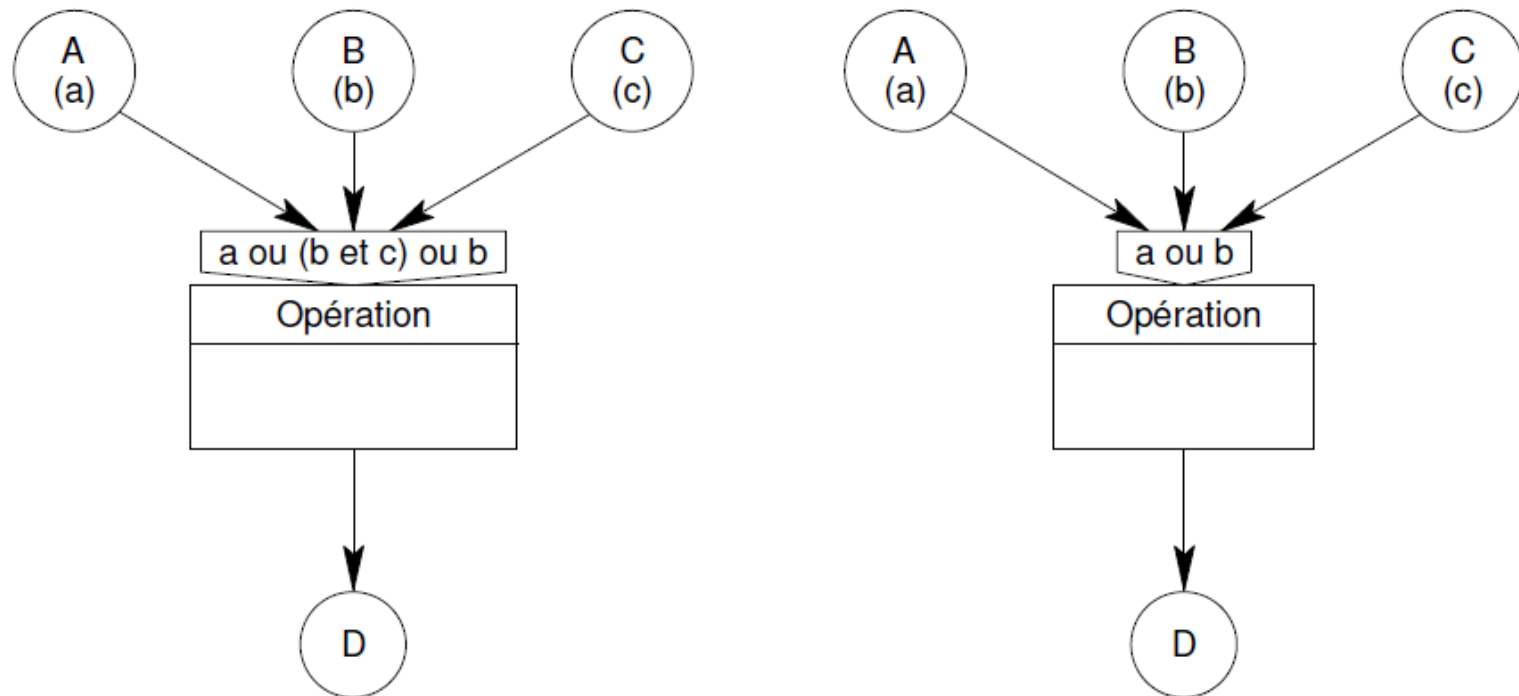
Passage du MCC au MCT



Erreurs de modélisation fréquentes

- Règles d'émission : elles doivent
 - Etre mutuellement exclusives : deux règles de la même opération ne peuvent pas être vraies en même temps
 - Couvrir tous les cas possibles
- Ne pas répéter les actions et les événements résultants
- Problèmes de synchronisation
 - Il faut simplifier les synchronisations
- Problèmes structurel
 - Il faut éviter les chaînes d'opérations et les événements internes

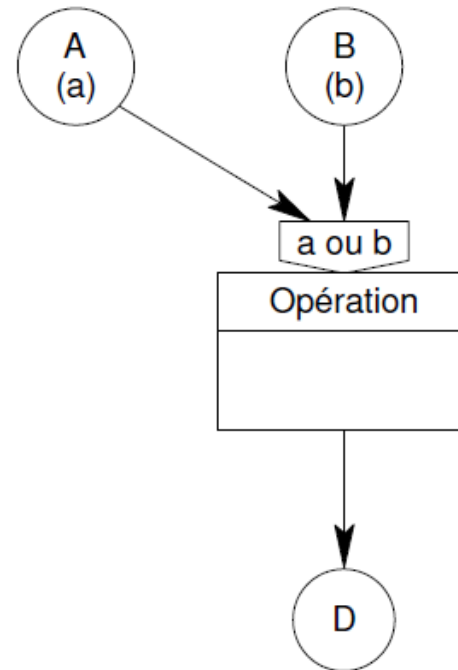
Simplification des synchronisations



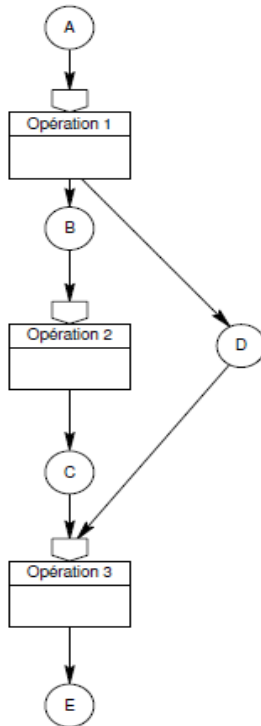
La simplification a mis en évidence que C n'était pas nécessaire

Simplification des synchronisations

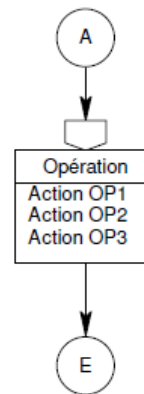
La simplification a mis en évidence que C n'était pas nécessaire



Réduction des chaînes d'opérations



- De A à E, les opérations s'enchaînent de manière systématique
- On supprime les événements internes B, C et D



Merci de votre Attention